

Metināti segmenta tipa līkumi LAM

Segment band, welded LAM

Отводы сварные сегментные LAM



Metināti segmenta tipa līkumi LAM

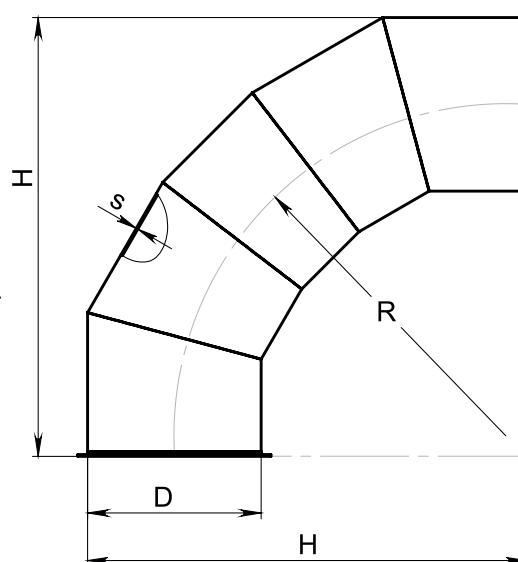
Metināti segmenta tipa līkumi ir vieni no pneimotransporta un aspirācijas sistēmas pamatelementi. Tiek ražoti no melnā metala loksņēm, materiāla biezums (S) 2mm. Iespējams nokomplektēt ar savilcējiņķiem vai flančiem.

Segment band, welded LAM

Welded segment-type bends are the basic elements of the pneumatic transport and aspiration system. They are made of cold-rolled steel sheet, the thickness of the material (S) depends on the diameter of the bend. Can be assembled with pull rings or flange.

Отводы сварные LAM

Отводы сварные сегментного типа являются основными элементами пневмотранспортно-аспирационной системы. Изготовлены из листового холоднокатаного металла, толщина материала 2 мм (S). Может соединяться при помощи хомутов или фланцев.



Diametrs	S,mm	30°	Svars kg	45°	Svars kg	60°	Svars kg	90°	Svars kg
200 *	2 mm	0117030200	2,4	0117045200	3,25	0117060200	4	0117090200	5,75
220 *	2 mm	0117030220	2,72	0117045220	3,84	0117060220	4,8	0117090220	6,86
225 *	2 mm	0117030225	2,88	0117045225	4	0117060225	4,96	0117090225	7,1
250 *	2 mm	0117030250	3,66	0117045250	4,82	0117060250	5,92	0117090250	8,69
280 *	2 mm	0117030280	4,16	0117045280	5,92	0117060280	7,36	0117090280	10,75
300 *	2 mm	0117030300	4,64	0117045300	6,7	0117060300	8,32	0117090300	12,24
315 *	2 mm	0117030315	5,12	0117045315	7,3	0117060315	9,28	0117090315	13,42
350 *	2 mm	0117030350	6,08	0117045350	8,8	0117060350	11,2	0117090350	16,32
375*	2 mm	0117030375	6,88	0117045375	10,1	0117060375	12,8	0117090375	18,72
400 *	2 mm	0117030400	7,84	0117045400	11,38	0117060400	14,4	0117090400	21,12
425 *	2 mm	0117030425	8,8	0117045425	12,8	0117060425	16,2	0117090425	23,68
450 *	2 mm	0117030450	9,76	0117045450	14,24	0117060450	18,1	0117090450	26,56
500 *	2 mm	0117030500	11,84	0117045500	17,28	0117060500	22,1	0117090500	32,48
525*	2 mm	0117030525	12,96	0117045525	19,04	0117060525	24,2	0117090525	35,69
560 *	2 mm	0117030560	14,56	0117045560	21,44	0117060560	27,36	0117090560	40,32
600 *	2 mm	0117030600	16,48	0117045600	24,48	0117060600	31,2	0117090600	46,24
630 *	2 mm	0117030630	18,1	0117045630	26,88	0117060630	34,24	0117090630	50,88
650 *	2 mm	0117030650	19,2	0117045650	28,48	0117060650	36,48	0117090650	53,92
700 *	2 mm	0117030700	22,1	0117045700	32,8	0117060700	42,1	0117090700	62,4
710 *	2 mm	0117030710	22,7	0117045710	33,6	0117060710	43,2	0117090710	64
730 *	2 mm	0117030730	23,84	0117045730	35,2	0117060730	45,6	0117090730	67,68
750 *	2 mm	0117030750	25,12	0117045750	37,28	0117060750	48	0117090750	71,2
800 *	2 mm	011703800	28,48	0117045800	42,4	0117060800	54,4	0117090800	80,8
850 *	2 mm	0117030850	31,84	0117045850	47,36	0117060850	61,1	0117090850	90,88
900 *	2 mm	0117030900	35,52	0117045900	52,96	0117060900	68,5	0117090900	101,6
950 *	2 mm	0117030950	39,36	0117045950	58,88	0117060950	76	0117090950	113,76
1000 *	2 mm	0117301000	43,36	0117451000	64	0117601000	84	0117901000	125,6

* Izstrādājumi jāpasūta • * Must order • * На заказ